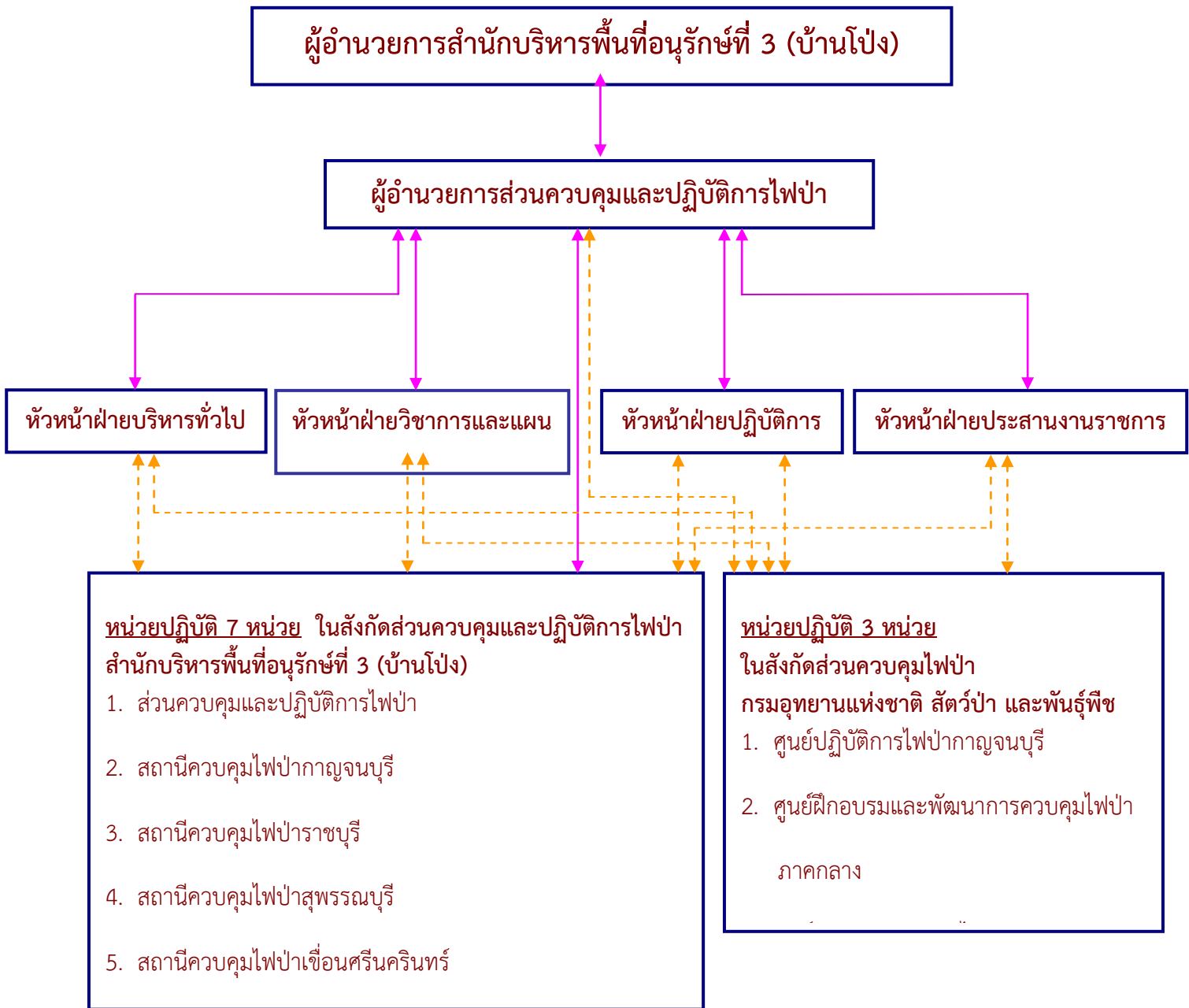


# ผังงานบังคับบัญชาส่วนควบคุมและปฏิบัติการไฟฟ้า



หมายเหตุ



สายงานบังคับบัญชาการปฏิบัติราชการ



สายงานประสานการปฏิบัติราชการ

## ทำเนียบส่วนควบคุมและปฏิบัติการไฟฟ้า



ชัชวาล ศิริสมบัติ  
ผู้อำนวยการส่วนควบคุมและปฏิบัติการไฟฟ้า



ปพน อัถุณาทพงษ์  
หัวหน้าฝ่ายบริหารทั่วไป



พุทธร แสงคำ  
หัวหน้าฝ่ายวิชาการและแผน



วรัญญู แสงไสี  
หัวหน้าฝ่ายปฏิบัติการ



เอกาง เขียวอ่อน  
หัวหน้าฝ่ายประสานงานราชการ



ลูทิต ภู่กาด  
หัวหน้าสถานีควบคุมไฟฟ้า  
แม่น้ำภาชี



วรัญญู แสงไสี  
หัวหน้าสถานีควบคุมไฟฟ้า  
เฉลิมพระเกียรติไทยประจัน



ปพน อัถุณาทพงษ์  
หัวหน้าสถานีควบคุมไฟฟ้า  
ร้อยเอ็ด



จรัญ สามงามเขียว  
หัวหน้าสถานีควบคุมไฟฟ้า  
สกลพระ-เวราวิน



พิชัย สังวรรณ  
หัวหน้าสถานีควบคุมไฟฟ้า  
เขื่อนศรีนครินทร์



อัมพน วณพานิช  
หัวหน้าสถานีควบคุมไฟฟ้า  
พุดย



ปิ่นณอร มณีจันทร์  
ประจำฝ่ายบริหารทั่วไป



สิริโรช อิ่มน้อย  
ประจำฝ่ายวิชาการและแผน



ชจรเดช นิ่งสุกพงศ์  
ประจำฝ่ายปฏิบัติการ



บุญสม คชาใหญ่  
ประจำฝ่ายประสานงานราชการ



ชรินญา โพตรภวานนท์  
ประจำฝ่ายบริหารทั่วไป



ชลิตา พรเสริมลักษณะ  
ประจำฝ่ายวิชาการและแผน



มะลิวิไลย์ บุตรดี  
ประจำฝ่ายปฏิบัติการ



จิตารรณ อินทะโกสัย  
ประจำฝ่ายบริหารทั่วไป