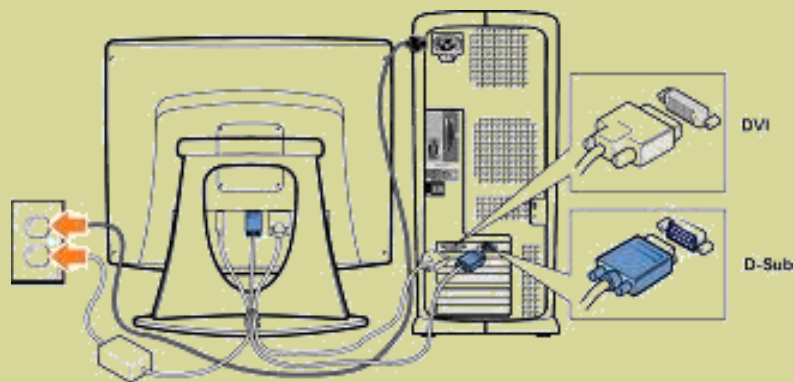




คู่มือการดูแลบำรุงรักษาคอมพิวเตอร์เบื้องต้น



สารบัญ

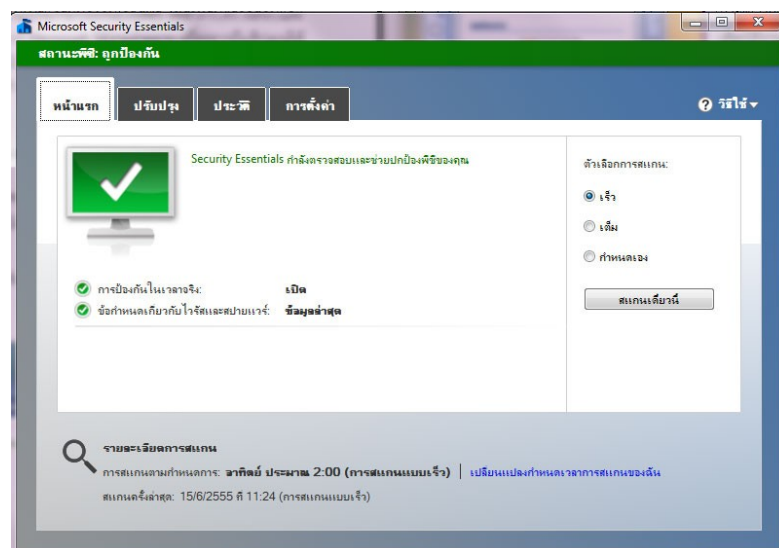
การใช้งานโปรแกรม Microsoft Security Essentials.....	๑
การใช้งาน Disk Cleanup สำหรับลบไฟล์ที่ไม่จำเป็นออกจาก ฮาร์ดดิสก์สำหรับ Windows XP.....	๖
การใช้งาน Disk Cleanup สำหรับลบไฟล์ที่ไม่จำเป็นออกจาก ฮาร์ดดิสก์สำหรับ Windows 7.....	๘
การใช้งาน Scan Disk สำหรับตรวจสอบข้อผิดพลาดของ ฮาร์ดดิสก์สำหรับ Windows XP.....	๑๐
การใช้งาน Scan Disk สำหรับตรวจสอบข้อผิดพลาดของ ฮาร์ดดิสก์สำหรับ Windows 7.....	๑๒
การ Defrag ฮาร์ดดิสก์ เพื่อเพิ่มความเร็วให้กับการทำงานของระบบสำหรับ Windows XP.....	๑๔
การ Defrag ฮาร์ดดิสก์ เพื่อเพิ่มความเร็วให้กับการทำงานของระบบสำหรับ Windows 7.....	๑๗
ปัญหาเกี่ยวกับเครื่องพิมพ์.....	๒๐
ปัญหาเกี่ยวกับหน่วยความจำ.....	๒๑
ปัญหาเกี่ยวกับเมาส์.....	๒๒
ปัญหาเกี่ยวกับจอภาพ.....	๒๓
ปัญหาเกี่ยวกับซีดีรอม.....	๒๔
ปัญหาเกี่ยวกับฮาร์ดดิสก์.....	๒๕
ปัญหาเกี่ยวกับกำลังไฟ.....	๒๖

การใช้งานโปรแกรม Microsoft Security Essentials

โปรแกรม Microsoft Security Essential เป็นโปรแกรมป้องกันไวรัสฟรี ใช้สำหรับตรวจสอบและกำจัดไวรัสแบบ Real Time เป็นฟรีโปรแกรมใหม่ล่าสุดจาก Microsoft ใช้งานง่ายมาก เนื่องจากมีแท็บเมนูให้เลือกใช้งานเพียง 4 แท็บเมนู เท่านั้น ไม่ต้องเรียนรู้มากเหมือนหลายๆโปรแกรม ซึ่งมีคำสั่งหลากหลาย แถมต้องศึกษาอย่างลึกซึ้งจึงจะทราบว่า คำสั่งนั้นๆไว้ทำอะไร และมีผลอะไรบ้างถ้าเราเลือกคำสั่งนั้น

Microsoft Security Essentials แท็บเมนูประกอบด้วย

1. **หน้าแรก** หน้าหลักของโปรแกรม แสดงรายละเอียดและปุ่มให้เลือกตรวจสอบไวรัส (Scan)
2. **ปรับปรุง** แสดงรายละเอียดของโปรแกรมว่าอัปเดตถึงไหนแล้ว
3. **ประวัติ** เก็บประวัติการตรวจสอบไวรัส สปายแวร์
4. **การตั้งค่า** กำหนดข้อมูลเพิ่มเติมให้กับโปรแกรม เช่น กำหนดให้ตรวจสอบไวรัสแบบอัตโนมัติโดยตั้งเวลาในการตรวจสอบ




หน้าแรก ซึ่งหน้านี้จะเป็นการแสดงรายงานต่างๆ เช่น มีการอัปเดตฐานข้อมูลไวรัสหรือไม่ มีการสแกนล่าสุดเมื่อไหร่ และการส่งสแกนไวรัสแบบต่างๆ เช่น

- เร่งด่วน หมายถึงการสแกนไวรัสเฉพาะไฟล์ที่จำเป็นของระบบ Windows
- ทั้งหมด หมายถึง สแกนไวรัสทุกไฟล์ทุก Folder ในเครื่องคอมพิวเตอร์
- กำหนดเอง หมายถึง การสแกนไวรัสเฉพาะไฟล์หรือ Folder ที่เรากำหนด เช่น สแกนเฉพาะไดร์ เป็นต้น

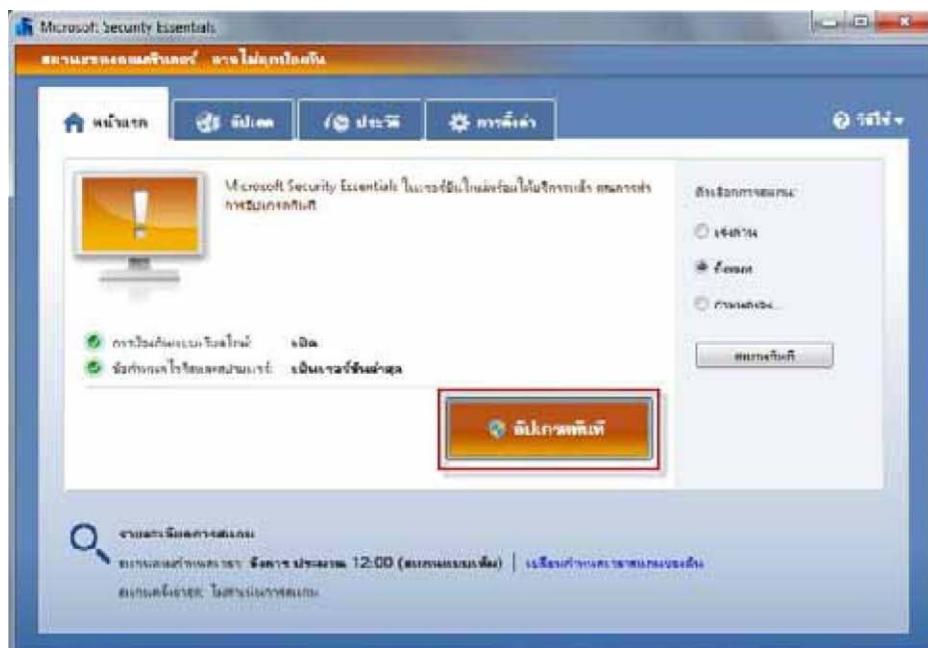
คู่มือการดูแลบำรุงรักษาคอมพิวเตอร์เบื้องต้น

การใช้งานโปรแกรม Microsoft Security Essentials

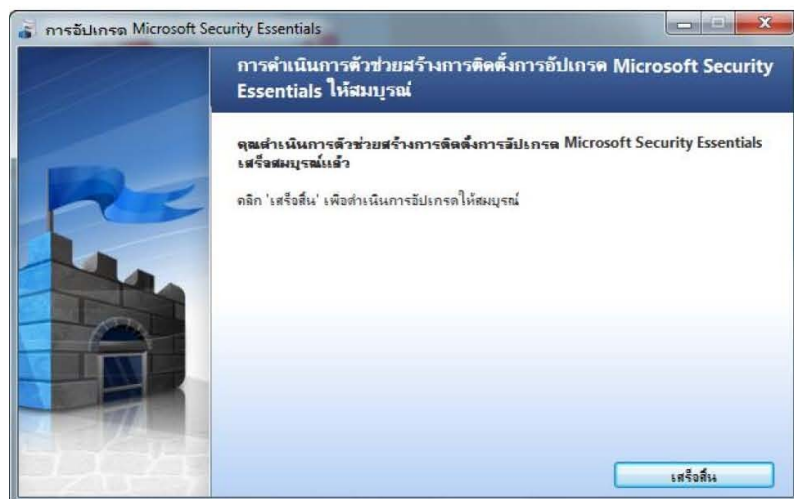
 สีเขียว หมายถึงปกติ

 ส้ม ให้ทำการอัปเดต หรือทำการสแกนไวรัส เมื่อดับเบิลคลิกที่ไอคอน จะปรากฏหน้าต่างดังนี้

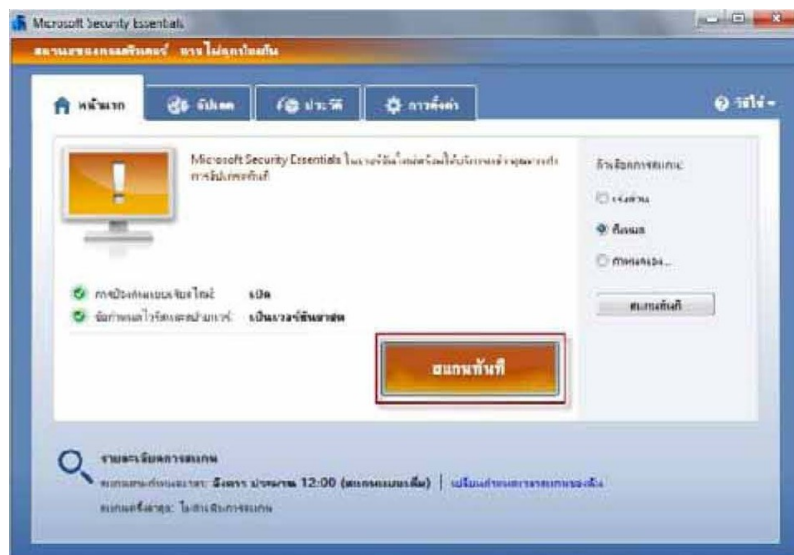
ให้กด **อัปเดตทันที** เพื่ออัปเดตโปรแกรม



การใช้งานโปรแกรม Microsoft Security Essentials



ให้กดปุ่ม **สแกนทันที** เพื่อสแกนไวรัส



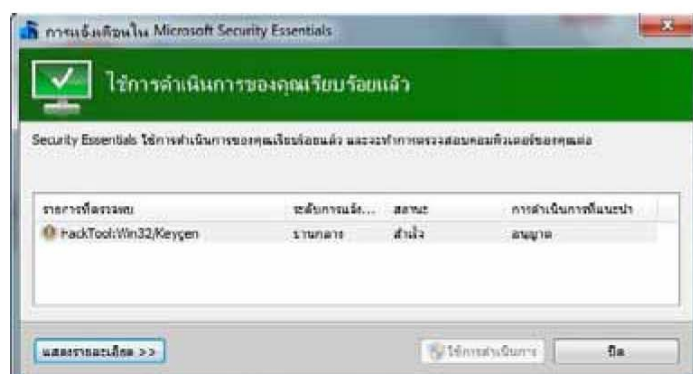
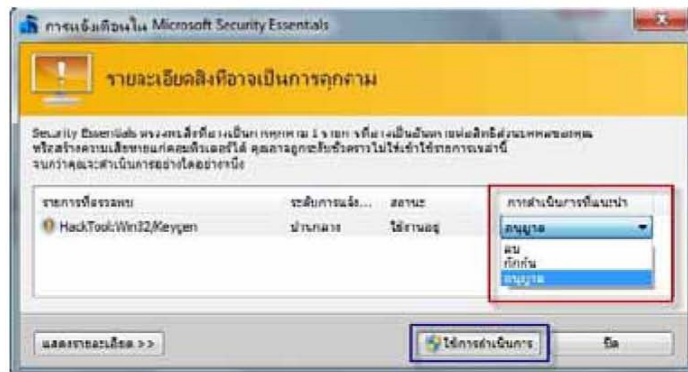
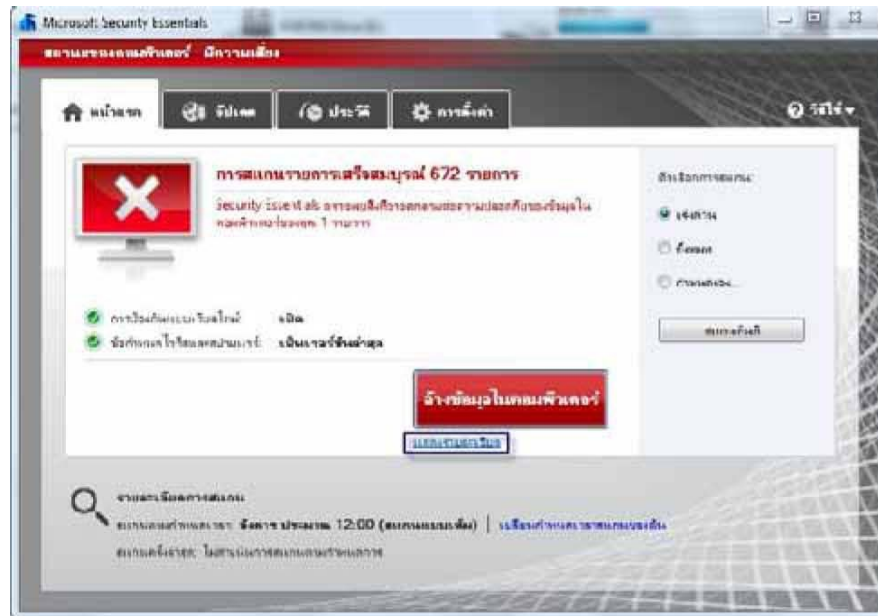
การใช้งานโปรแกรม Microsoft Security Essentials



สีแดง หมายถึงตรวจพบไวรัส ให้ดับเบิลคลิกที่ไอคอนจะปรากฏหน้าจอ

- คลิกที่ข้อความ แสดงรายละเอียด ได้ปุ่มล้างข้อมูลในคอมพิวเตอร์
- ตรวจสอบรายการที่ตรวจพบว่าเป็นไวรัสหรือไม่ หากเป็นไวรัสให้เลือก

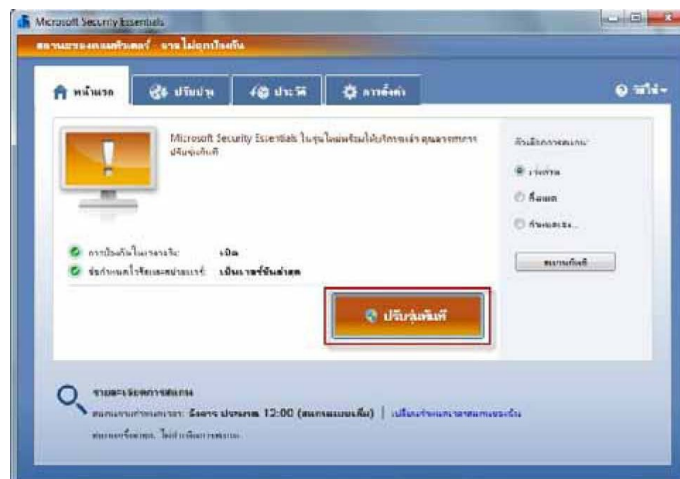
การดำเนินการที่แนะนำเป็น ลบ แล้วกดปุ่ม ใช้การดำเนินการ



การใช้งานโปรแกรม Microsoft Security Essentials

ให้สังเกตกล่องข้อความแจ้งเตือน ดังนี้

ปรับรุ่นทันที ให้คลิกปุ่ม ปรับรุ่นทันที

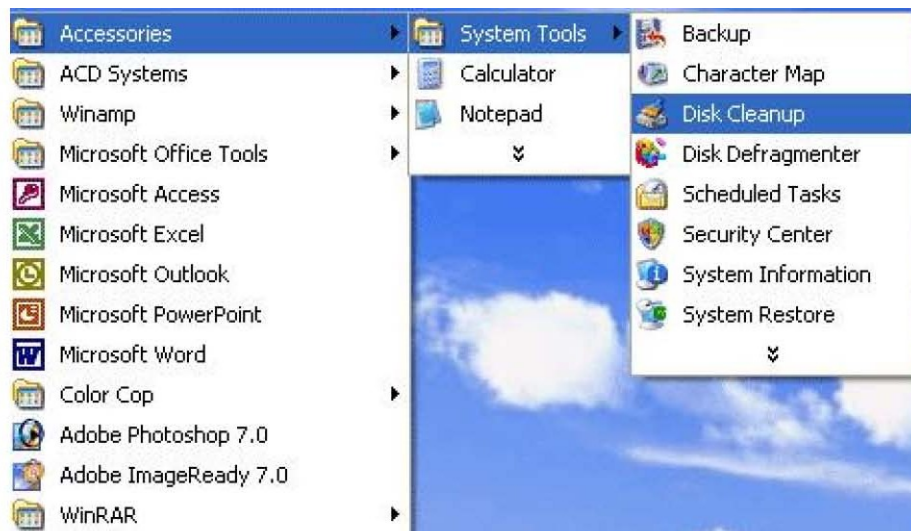


คำแนะนำเพิ่มเติม

- + ควรตั้งเวลาตรวจสอบเป็นอัตโนมัติ เช่นการตรวจสอบตอนพักเที่ยง หรือช่วงเวลาที่ไม่ได้ใช้คอมพิวเตอร์ สามารถเลือกเร่งด่วน เพื่อการตรวจสอบที่เร็วขึ้น
- + ตรวจสอบไวรัส สปายแวร์ แบบทั้งหมด อย่างน้อยเดือนละ 1- 2 ครั้ง
- + ควรอัปเดตโปรแกรมให้ทันสมัยอยู่เสมอ

การใช้งาน Disk Cleanup สำหรับลบไฟล์ที่ไม่จำเป็นออกจาก ฮาร์ดดิสก์ สำหรับ Windows XP

1. คลิกที่ Start > Program > Accessories > System Tools > Disk Cleanup

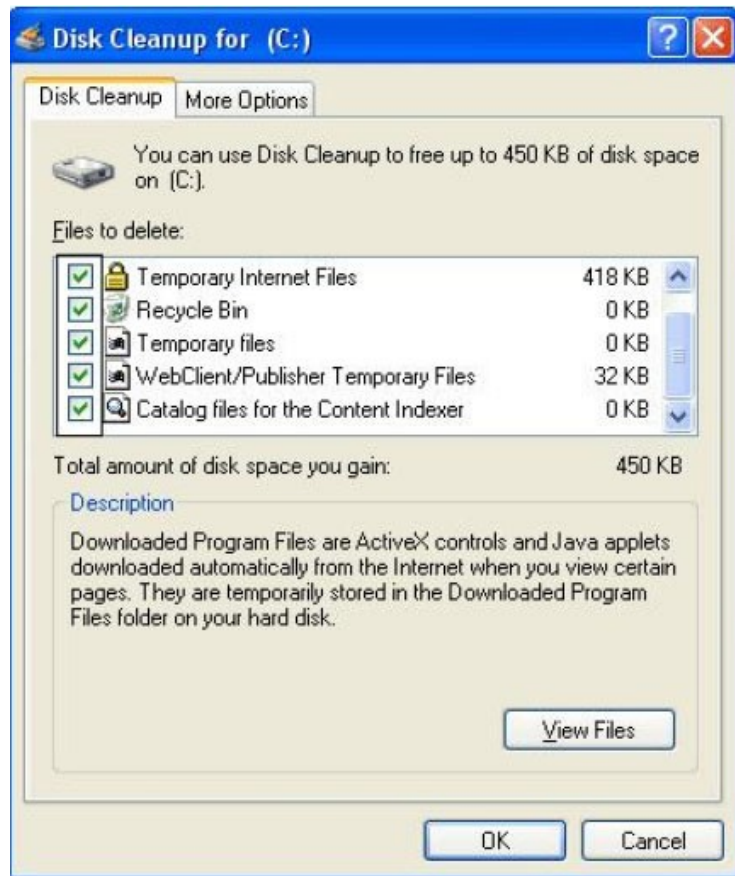


2. เลือกไดรฟ์ที่ต้องการทำ Disk Cleanup แล้วคลิก OK

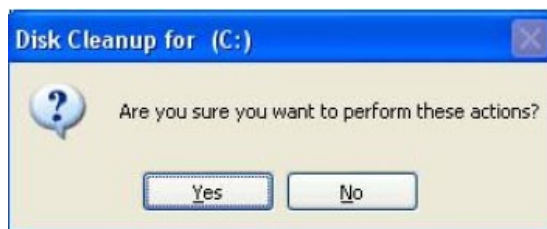


การใช้งาน Disk Cleanup สำหรับลบไฟล์ที่ไม่จำเป็นออกจาก ฮาร์ดดิสก์ สำหรับ Windows XP

3. คลิกเครื่องหมายถูกไฟล์ที่ต้องการลบ แล้วคลิก OK

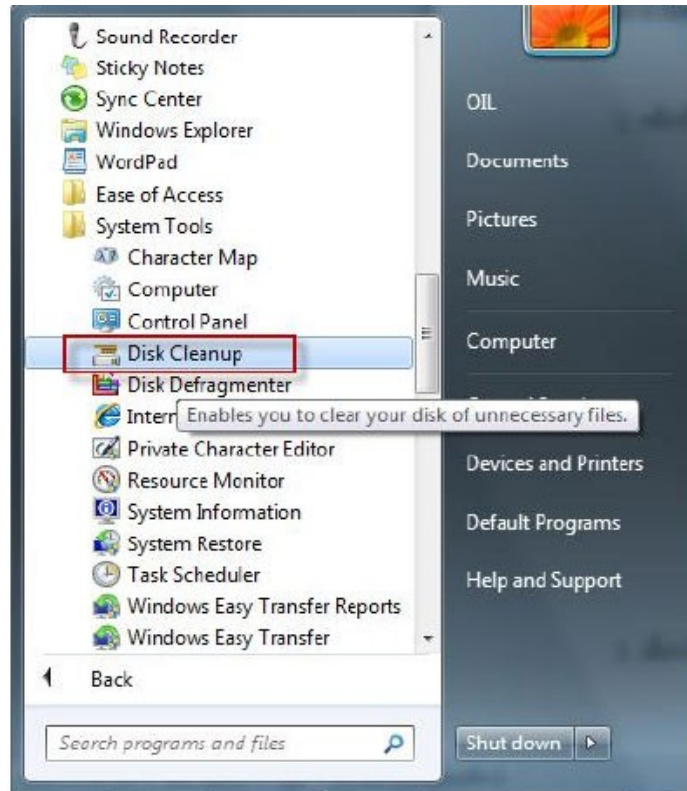


4. ยืนยันการลบคลิก Yes ทำแบบนี้ในทุกๆไดร์ฟที่ต้องการลบ



การใช้งาน Disk Cleanup สำหรับลบไฟล์ที่ไม่จำเป็นออกจาก ฮาร์ดดิสก์ สำหรับ Windows 7

1. คลิกที่ Start > All Program > Accessories > System Tools > Disk Cleanup

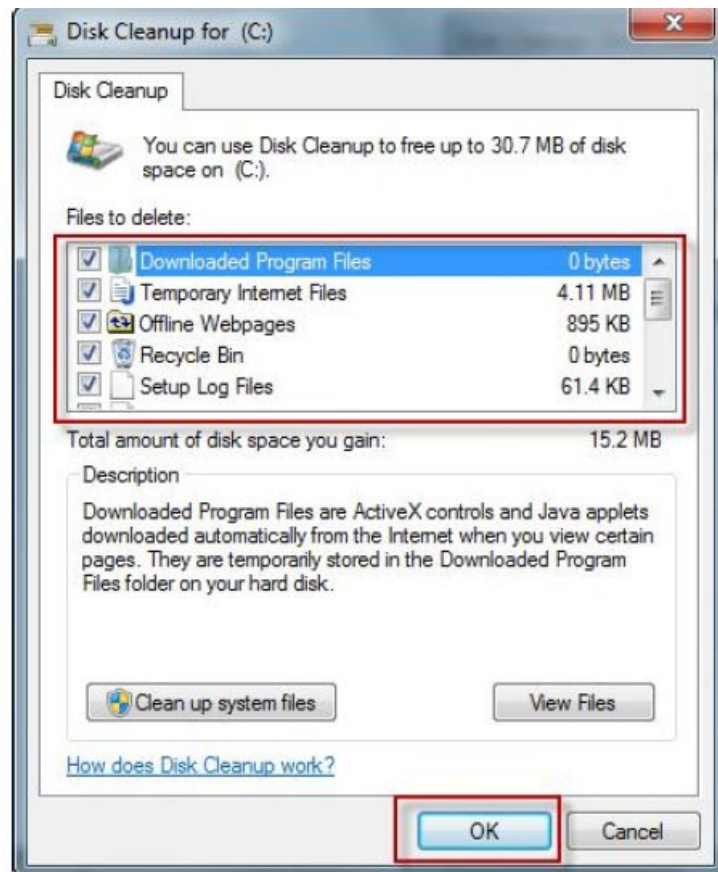


2. เลือกไดรฟ์ที่ต้องการทำ Disk Cleanup แล้วคลิก OK

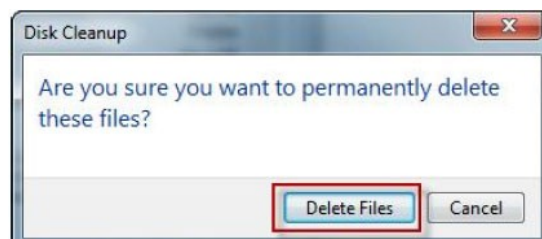


การใช้งาน Disk Cleanup สำหรับลบไฟล์ที่ไม่จำเป็นออกจาก ฮาร์ดดิสก์ สำหรับ Windows XP

3. คลิกเครื่องหมายถูกไฟล์ที่ต้องการลบ แล้วคลิก OK



4. ยืนยันการลบคลิก Delete Files ทำแบบนี้ในทุกๆไดรฟ์ที่ต้องการลบ



การใช้งาน Scan Disk สำหรับตรวจสอบข้อผิดพลาดของฮาร์ดดิสก์ สำหรับ Windows XP

1. ดับเบิลคลิกที่ My Computer คลิกขวาไดรฟ์ที่ต้องการทำ Scan Disk เลือก Properties



2. คลิกที่แท็บ Tools จากนั้นคลิกที่ Check Now...



การใช้งาน Scan Disk สำหรับตรวจสอบข้อผิดพลาดของฮาร์ดดิสก์ สำหรับ Windows XP

3. คลิกเครื่องหมายถูกที่ Scan for and attempt recovery of bad sectors แล้วคลิก Start



4. รอสักครู่เครื่องจะทำการ Scan Disk



5. เมื่อเครื่องทำการ Scan Disk เสร็จก็จะรายงานได้ทราบ ให้คลิก OK

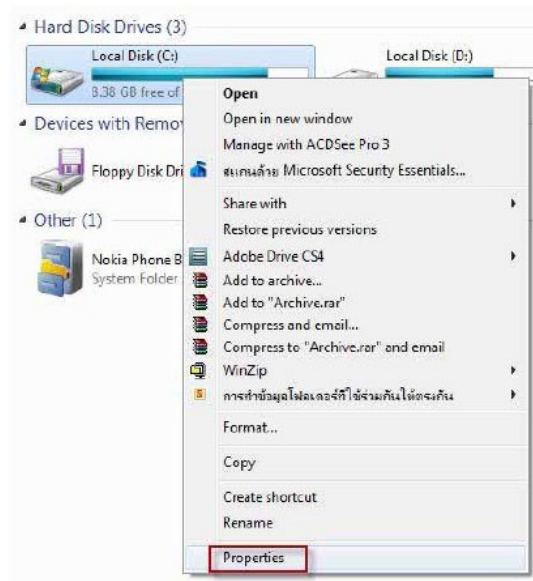


หมายเหตุ

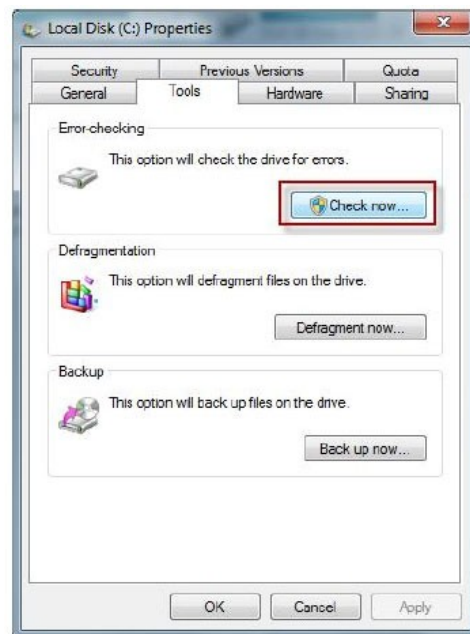
- + ขณะทำการ Scan Disk ไม่ควรเปิดโปรแกรมใดๆ
- + Automatically fix errors เป็นการกำหนดให้ทำการแก้ไขปัญหาที่พบโดยอัตโนมัติ เมื่อพบข้อผิดพลาด

การใช้งาน Scan Disk สำหรับตรวจสอบข้อผิดพลาดของฮาร์ดดิสก์ สำหรับ Windows 7

1. ดับเบิลคลิกที่ My Computer คลิกขวาไดรฟ์ที่ต้องการทำ Scan Disk เลือก Properties

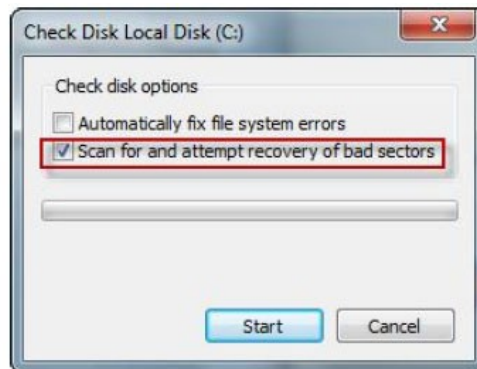


2. คลิกที่แท็บ Tools จากนั้นคลิกที่ Check Now...



การใช้งาน Scan Disk สำหรับตรวจสอบข้อผิดพลาดของฮาร์ดดิสก์ สำหรับ Windows 7

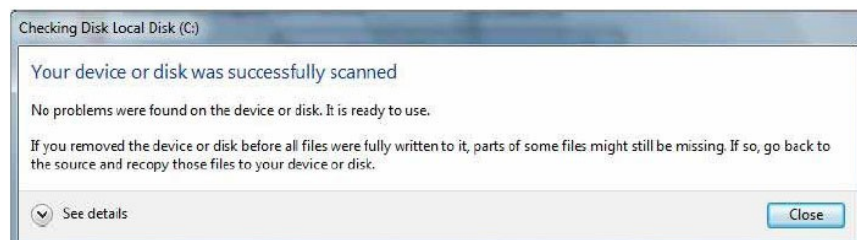
3. คลิกเครื่องหมายถูกที่ Scan for and attempt recovery of bad sectors แล้วคลิก Start



4. รอสักครู่เครื่องจะทำการ Scan Disk



5. เมื่อเครื่องทำการ Scan Disk เสร็จก็จะรายงานได้ทราบ ให้คลิก Close



หมายเหตุ

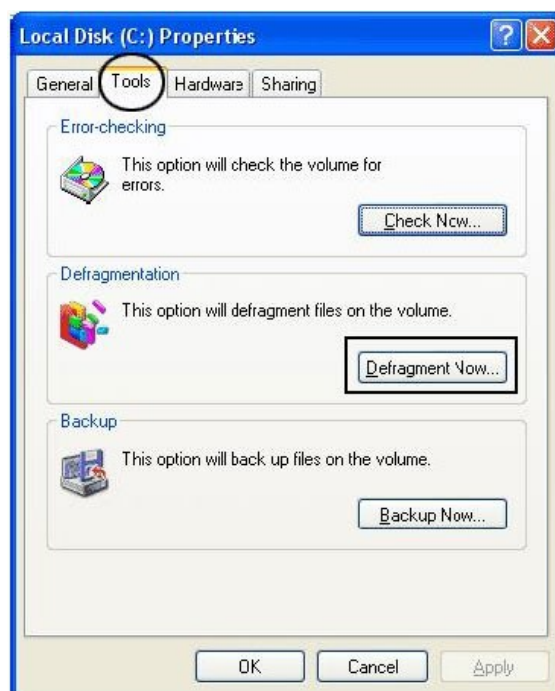
- + ขณะทำการ Scan Disk ไม่ควรเปิดโปรแกรมใดๆ
- + Automatically fix errors เป็นการกำหนดให้ทำการแก้ไขปัญหาที่พบโดยอัตโนมัติ เมื่อพบข้อผิดพลาด

การ Defrag ฮาร์ดดิสก์ เพื่อเพิ่มความเร็วให้กับการทำงานของระบบ สำหรับ Windows XP

1. ดับเบิลคลิกที่ My Computer คลิกขวาไดรฟ์ที่ต้องการทำ Defragment เลือก Properties



2. คลิกที่แท็บ Tools จากนั้นคลิกที่ Defragment Now...

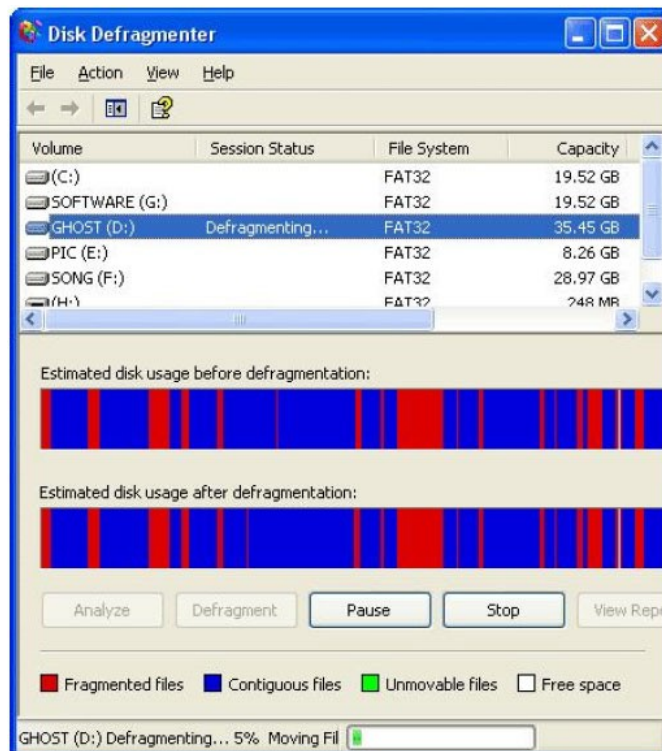


การ Defrag ฮาร์ดดิสก์ เพื่อเพิ่มความเร็วให้กับการทำงานของระบบ สำหรับ Windows XP

3. คลิกที่ Defragment

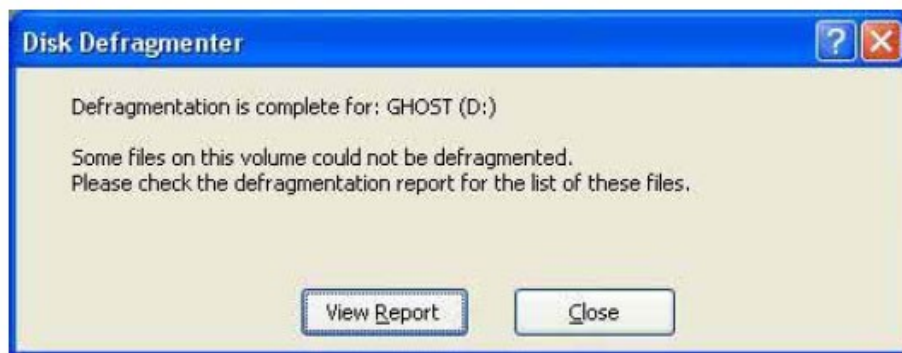


4. จากนั้นให้รอ เครื่องจะทำการ Defragment ซึ่งอาจจะใช้เวลานาน



การ Defrag ฮาร์ดดิสก์ เพื่อเพิ่มความเร็วให้กับการทำงานของระบบ สำหรับ Windows XP

5. เมื่อเครื่อง Defragment เสร็จเครื่องจะแจ้งให้ทราบถ้าต้องการดูรายละเอียดต่างๆ ของการ Defragment ให้คลิกที่ View Report ถ้าไม่ต้องการดูให้คลิกที่ Close

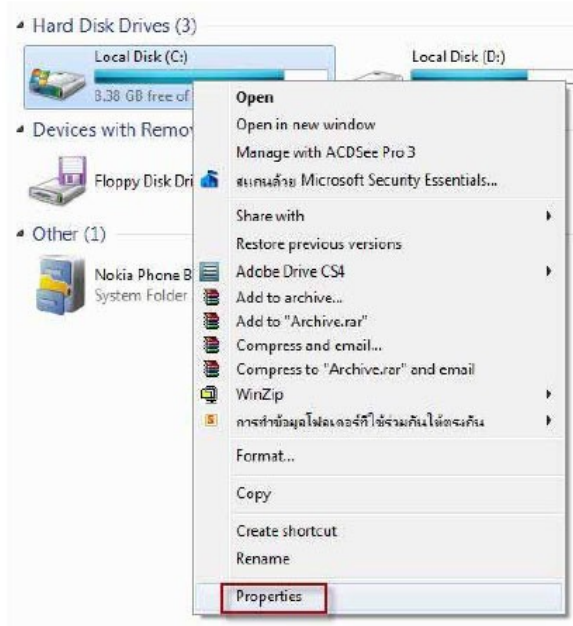


หมายเหตุ

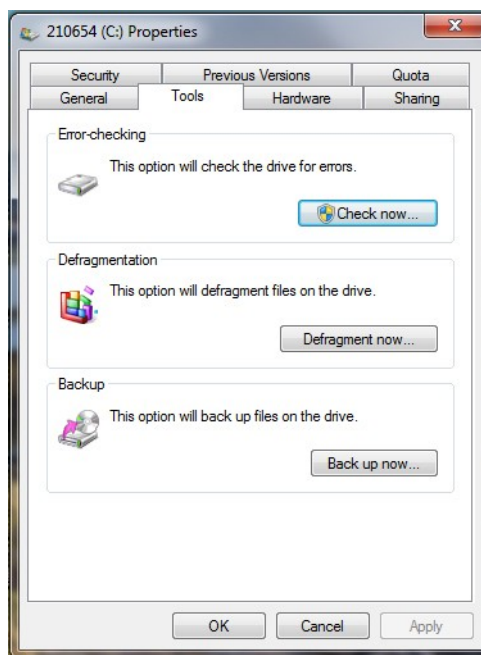
- + การทำ Defragment ให้ทำการ Disk Cleanup และ Scan Disk ก่อน ถ้าทำไม่ผ่านให้ทำใน Saft Mode

การ Defrag ฮาร์ดดิสก์ เพื่อเพิ่มความเร็วให้กับการทำงานของระบบ สำหรับ Windows 7

1. ดับเบิลคลิกที่ My Computer คลิกขวาไดรฟ์ที่ต้องการทำ Defragment เลือก Properties

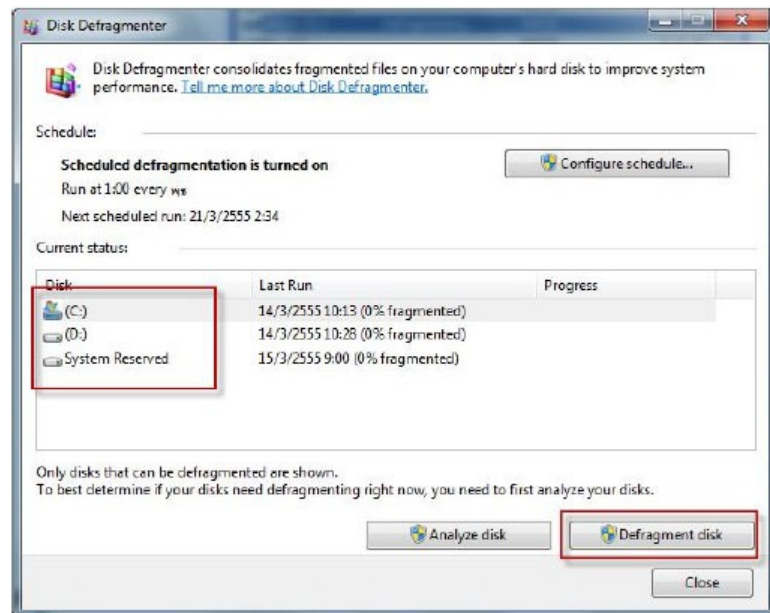


2. คลิกที่แท็บ Tools จากนั้นคลิกที่ Defragment Now...

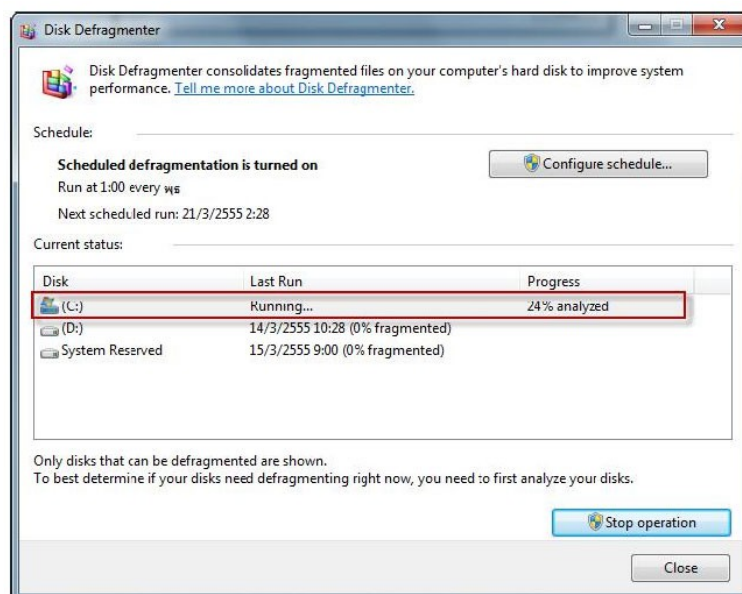


การ Defrag ฮาร์ดดิสก์ เพื่อเพิ่มความเร็วให้กับการทำงานของระบบ สำหรับ Windows 7

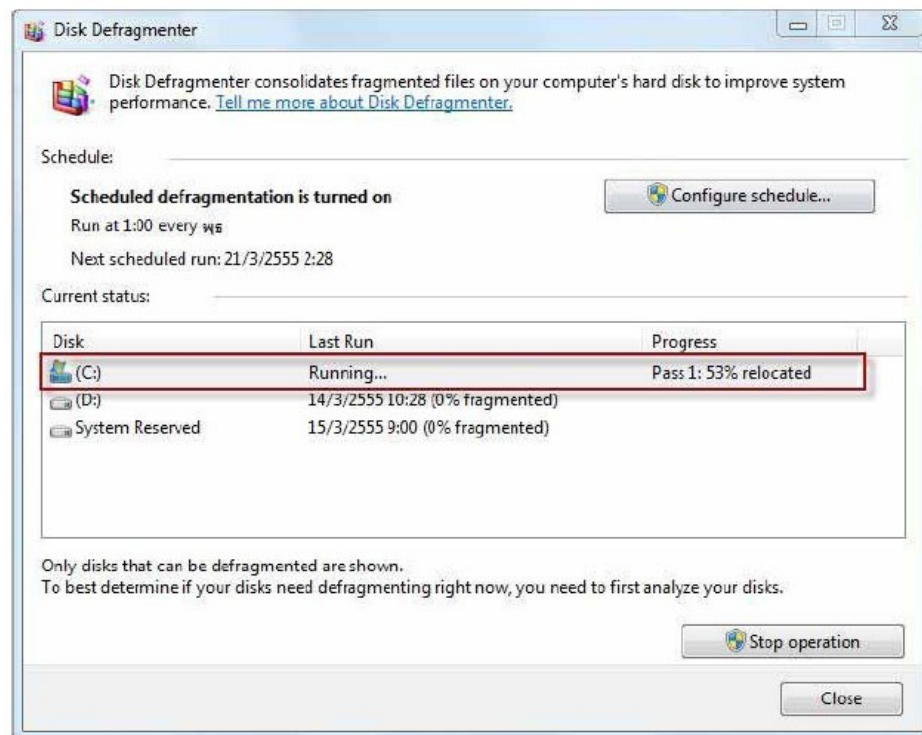
3. คลิกที่ Defragment



4. จากนั้นให้รอ เครื่องจะทำการ Defragment ซึ่งอาจจะใช้เวลานาน



การ Defrag ฮาร์ดดิสก์ เพื่อเพิ่มความเร็วให้กับการทำงานของระบบ สำหรับ Windows 7



หมายเหตุ

- + ทำอย่างนี้ในทุกๆ ไดรฟ์ที่ต้องการ Defragment
- + การทำ Defragment ให้ทำการ Disk Cleanup และ Scan Disk ก่อน ถ้าทำไม่ผ่านให้ทำใน Safe Mode

ปัญหาทั่วไปเกี่ยวกับอุปกรณ์ Hardware

ปัญหาเกี่ยวกับเครื่องพิมพ์

ปัญหา	สาเหตุ	การแก้ปัญหา
เครื่องพิมพ์ไม่ทำงาน	ไม่ได้เสียบสายไฟของเครื่องพิมพ์ หรือไม่ได้เสียบสายเคเบิลของ เครื่องพิมพ์	ตรวจสอบปลายทั้งสองด้านของ เครื่องพิมพ์ และสายไฟของ เครื่องพิมพ์ว่ามีการเชื่อมต่ออย่าง เหมาะสมหรือไม่ อย่างถูกต้องและ แน่นหนา
เครื่องพิมพ์ไม่พิมพ์	ไม่ได้เปิดเครื่องพิมพ์	เปิดเครื่องพิมพ์
เครื่องพิมพ์ไม่พิมพ์	เครื่องพิมพ์ไม่ได้อยู่ในโหมดออนไลน์	ตั้งค่าเครื่องพิมพ์ให้อยู่ในโหมด ออนไลน์ เครื่องพิมพ์บางเครื่องมี ปุ่มหรือ ตัวควบคุมอยู่บนแผง ด้านหน้าสำหรับเปลี่ยนไปมา ระหว่างโหมดออนไลน์ และโหมด ออฟไลน์ ถ้าเครื่องพิมพ์มีปุ่มหรือ สวิตช์ ออนไลน์ / ออฟไลน์ ให้ เลือกออนไลน์
เครื่องพิมพ์พิมพ์ข้อมูลออกมา เป็นขยะ	1. ไม่ได้ติดตั้งหรือเลือกไดรเวอร์ของ เครื่องพิมพ์ที่ถูกต้อง 2. สายไฟของเครื่องพิมพ์ไม่ได้ เชื่อมต่ออย่างเหมาะสม	1. ตรวจสอบให้แน่ใจว่ามีการติดตั้ง และเลือกไดรเวอร์ของเครื่องพิมพ์ ที่ถูกต้อง ไดรเวอร์ที่ถูกต้องของ เครื่องพิมพ์มักจะระบุโดยชื่อของ เครื่องพิมพ์ 2. ให้อ่านเอกสารที่มาพร้อมกับ เครื่องพิมพ์ แล้วเชื่อมต่อสายใหม่ อีกครั้งหนึ่ง

ปัญหาทั่วไปเกี่ยวกับอุปกรณ์ Hardware

ปัญหาเกี่ยวกับหน่วยความจำ

ปัญหา	สาเหตุ	การแก้ปัญหา
หน่วยความจำไม่เพียงพอที่จะรับโปรแกรม	หน่วยความจำไม่ได้รับการตั้งค่าคอนฟิกอย่างเหมาะสมสำหรับโปรแกรม	โปรแกรมจำเป็นต้องใช้หน่วยความจำจำนวนหนึ่งในการรัน ปิดโปรแกรมใด ๆ ที่กำลังใช้อยู่ เพื่อที่จะดูว่าโปรแกรมหดงกล่าวจำเป็นต้องใช้หน่วยความจำเท่าใดให้อ่าน เอกสารที่มาพร้อมกับโปรแกรมนั้น
คอมพิวเตอร์แสดงข้อความว่า Out of memory	ค่าคอนฟิกเรชั่นของหน่วยความจำตั้งค่าที่ไม่ถูกต้อง , หน่วยความจำไม่พอในการรัน	ปิดโปรแกรมที่คุณกำลังใช้อยู่ อ่านเอกสารที่มาพร้อมกับโปรแกรมเพื่อดูข้อกำหนดเกี่ยวกับหน่วยความจำ คุณอาจต้องซื้อและติดตั้งหน่วยความจำเพิ่มเติม
คอมพิวเตอร์แสดงข้อความว่า Insufficient memory	หน่วยความจำของคอมพิวเตอร์เหลือไม่เพียงพอที่จะรันโปรแกรม	โปรแกรมบางอย่างจะแอกทีฟอยู่ในแบกราวนด์เมื่อเราเปิดขึ้นมา โปรแกรมเหล่านี้ใช้หน่วยความจำบางส่วนถึงแม้ว่าจะรันอยู่ในแบกราวนด์ก็ตาม

ปัญหาทั่วไปเกี่ยวกับอุปกรณ์ Hardware

ปัญหาเกี่ยวกับเมาส์

ปัญหา	สาเหตุ	การแก้ปัญหา
เมาส์ไม่ตอบสนองต่อการเคลื่อนไหว	สายเมาส์เสียบไม่แน่นหนาในช่องเสียบที่ถูกต้อง ซึ่งอยู่ด้านหลังของคอมพิวเตอร์	ตรวจสอบและเสียบสายเมาส์ให้แน่น
เมาส์ไม่ตอบสนองต่อการเคลื่อนไหว	ไม่ได้ติดตั้งไดรเวอร์ของเมาส์ หรือติดตั้งไดรเวอร์ที่ไม่ถูกต้อง	ตรวจสอบให้แน่ใจว่าได้ติดตั้งไดรเวอร์ของเมาส์ที่ถูกต้อง จากเดสก์ทอปของวินโดวส์ให้คลิกที่ ปุ่ม Start จากนั้น ชี้ไปที่ Settings แล้วคลิกที่ Control Panel ให้ดับเบิลคลิกที่ไอคอน Mouse แล้วคลิกที่แท็บ General

ปัญหาทั่วไปเกี่ยวกับอุปกรณ์ Hardware

ปัญหาเกี่ยวกับจอภาพ

ปัญหา	สาเหตุ	การแก้ปัญหา
อักษรต่าง ๆ ที่ปรากฏบนหน้าจอมีดมัว	ไม่ได้ปรับตัวควบคุมความสว่างอย่างเหมาะสม	ปรับตัวควบคุมความสว่างที่อยู่บนหน้าจอ
หน้าจอว่างเปล่า	<ol style="list-style-type: none"> สายเคเบิลที่ต่อเชื่อมจอภาพเข้ากับคอมพิวเตอร์นั้นหลวม หรือไม่ได้เสียบสายจอภาพ คุณได้ติดตั้งยูทิลิตี้ที่ทำให้หน้าจอว่างเปล่า คอมพิวเตอร์อยู่ในโหมด Sleep 	<ol style="list-style-type: none"> เสียบสายไฟ และตรวจสอบให้แน่ใจว่าช่องเสียบจอภาพนั้นเชื่อมต่ออยู่กับคอมพิวเตอร์อย่างเหมาะสมและแน่นพอ กดคีย์ใด ๆ หรือเคลื่อนไหวเมาส์ หน้าจอปัจจุบันและปรากฏขึ้นอีกครั้งหนึ่ง กดปุ่ม เปิดเครื่องด่วน หน้าจอปัจจุบันจะปรากฏขึ้นอีกครั้งหนึ่ง
จอภาพร้อนเกินไป	พื้นที่สำหรับระบายอากาศไม่เพียงพอให้อากาศถ่ายเทได้สะดวก	เว้นพื้นที่ให้มีช่องระบายอากาศอย่างน้อย 3 นิ้ว (7.6 ซม.) ตรวจสอบให้แน่ใจว่าไม่มีอะไรปิดอยู่ ด้านบนของจอภาพที่ขัดขวางการหมุนเวียนของอากาศ

ปัญหาทั่วไปเกี่ยวกับอุปกรณ์ Hardware

ปัญหาเกี่ยวกับซีดีรอม

ปัญหา	สาเหตุ	การแก้ปัญหา
คอมพิวเตอร์ไม่สามารถอ่านแผ่นซีดีได้	<ol style="list-style-type: none"> 1. ไม่ได้วางซีดีในไดรฟ์ในตำแหน่งที่ถูกต้อง 2. ระบบไม่รู้จักซีดีไดรฟ์ 3. ใส่แผ่นซีดีกลับข้าง 4. แผ่นซีดีสกปรก 	<ol style="list-style-type: none"> 1. ถ้าคุณมีซีดีไดรฟ์แบบโหลดด้วยถาด ให้กดปุ่มนำแผ่นซีดีออก แล้วค่อย ๆ กดแผ่นซีดีลงในตำแหน่งที่เหมาะสมจากนั้น โหลดแผ่นเข้าไปใหม่ 2. ปิดคอมพิวเตอร์ แล้วคอยอย่างน้อย 30 วินาที จากนั้นเปิดคอมพิวเตอร์ขึ้นมาใหม่อีกครั้ง 3. นำแผ่นซีดีออก แล้วพลิกแผ่นซีดีกลับ จากนั้นโหลดเข้าไปใหม่ 4. ทำความสะอาดแผ่นซีดีด้วยชุดทำความสะอาด

ปัญหาทั่วไปเกี่ยวกับอุปกรณ์ Hardware

ปัญหาเกี่ยวกับฮาร์ดดิสก์

ปัญหา	สาเหตุ	การแก้ปัญหา
การทำงานของฮาร์ดไดรฟ์ช้าลง	ไฟล์ข้อมูลที่เก็บอยู่บนฮาร์ดดิสก์อาจอยู่กระจัดกระจาย	ตรวจสอบส่วนของคุณสมบัติที่หายไป โดยการรันโปรแกรม Disk Defragmenter เพื่อที่จะรันโปรแกรม Disk Defragmenter จากเดสก์ทอปของวินโดวส์ให้คลิกที่ปุ่ม Start แล้วชี้ไปที่ Programs จากนั้นชี้ไปที่ Accessories และชี้ไปที่ System Tools ทำยสุดท้ายให้คลิกที่ Disk Defragmenter
ไฟแสดงการทำงานของฮาร์ดไดรฟ์สว่างแต่ไม่กระพริบ	ไฟล์ข้อมูลที่เก็บอยู่บนฮาร์ดดิสก์ของคุณอาจจะเสียหาย	ตรวจสอบส่วนของคุณสมบัติที่หายไป โดยการรันโปรแกรม Disk Defragmenter เพื่อที่จะรันโปรแกรม Disk Defragmenter จากเดสก์ทอปของวินโดวส์ให้คลิกที่ปุ่ม Start แล้วชี้ไปที่ Programs จากนั้นชี้ไปที่ Accessories และชี้ไปที่ System Tools ทำยสุดท้ายให้คลิกที่ Disk Defragmenter

ปัญหาทั่วไปเกี่ยวกับอุปกรณ์ Hardware

ปัญหาเกี่ยวกับกำลังไฟ

ปัญหา	สาเหตุ	การแก้ปัญหา
เปิดคอมพิวเตอร์ไม่ได้	<ol style="list-style-type: none"> 1. ไม่ได้ต่อคอมพิวเตอร์ลงเต้าเสียบที่ด้านหลัง 2. คอมพิวเตอร์อาจอยู่ในโหมด Sleep 	<ol style="list-style-type: none"> 1. ตรวจสอบให้แน่ใจว่าสายไฟนั้นเสียบอยู่ที่เต้าเสียบไฟบนฝาผนังและไฟ AC บนฝาผนังที่ลงสายกราวด์ของคอมพิวเตอร์อย่างแน่นหนา 2. ตรวจสอบว่าปุ่มเปิดเครื่องตัวนั้นสว่างอยู่ และมีไฟสีเหลืองอำพัน ถ้าเป็นเช่นนั้นให้กดปุ่มดังกล่าวเพื่อออกจากโหมด Sleep

